

資料室



[HOME](#) | [資料室](#) | [労働者福祉・共済](#) | [年金福祉協会](#) | [年金福祉協会の組織と運営](#)

[労働組合](#)

[労働者福祉・共済](#)

[一般教養](#)

[協同組合](#)

[労福協](#)

[労働金庫](#)

[全労済](#)

[県生協連](#)

[勤労者信用基金協会](#)

[年金福祉協会](#)

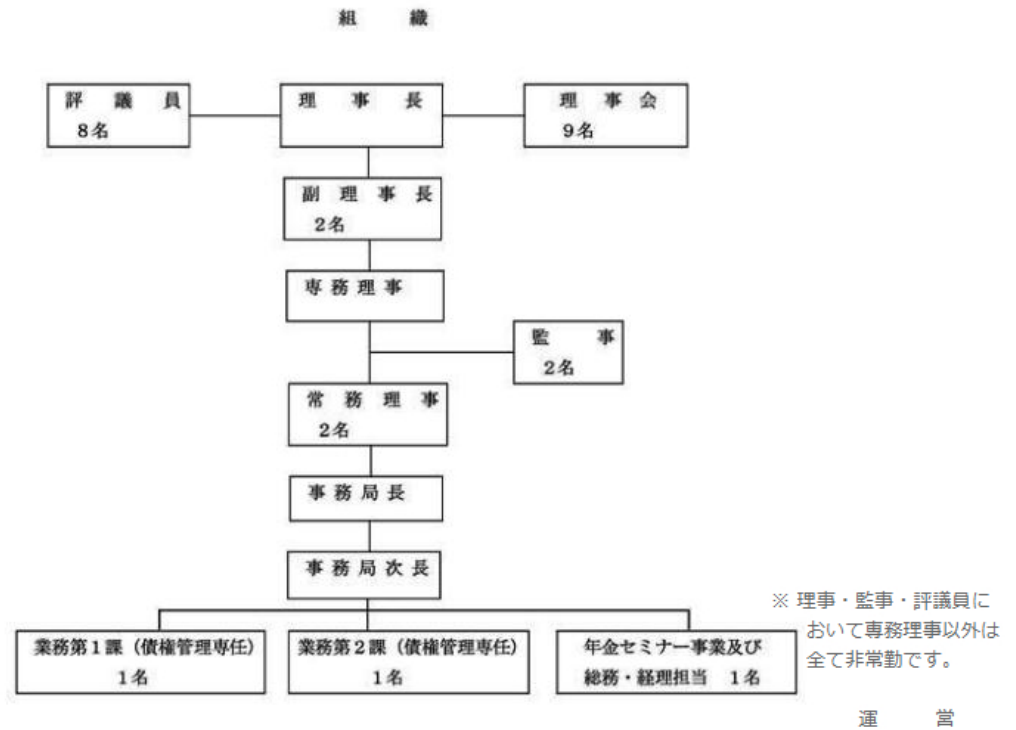
[福祉基金協会](#)

[ユニオントラベル](#)

[教育カリキュラム](#)

[🔍 キーワード検索はこちら](#)

年金福祉協会の組織と運営



運営決定機関としては、理事会、評議員会があり、事業計画及び収支予算の決定、事業報告及び決算報告を行い健全運営を図るため運営しています。また、監査機関として監事による監査を実施し、適正な運営に努めています。

事業運営としては、年金住宅融資債権の管理・回収業務並びに当協会を設立した理念に基づき、厚生年金被保険者等の福祉向上に寄与することを目的とした、年金制度の普及啓発活動事業として年金セミナー事業を中心とした管理・運営をしています。

資料に関する解説やサイト内ブックマーク、簡単なクイズもできる無料会員登録のお申し込みはこちらになります。

Worker's Library 会員登録
お申し込みはこちらです。

[TOP page](#)

[資料室](#)

[イベント情報](#)

[講師を探す](#)

[Worker's広場](#)

[関連リンク](#)

Worker's Library 静岡で働く人のための資料閲覧サイト
JAPANESE TRADE UNION COFEDERATION DB SITE **【ワーカーズ・ライブラリー】**