

資料室

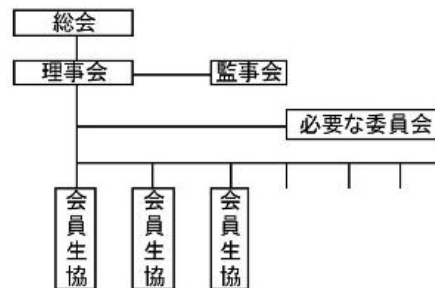

[HOME](#) | [資料室](#) | [労働者福祉・共済](#) | [県生協連](#) | [県生協連の組織と運営](#)
[労働組合](#)[労働者福祉・共済](#)[一般教養](#)[協同組合](#)[労福協](#)[労働金庫](#)[全労済](#)[県生協連](#)[勤労者信用基金協会](#)[年金福祉協会](#)[福祉基金協会](#)[ユニオントラベル](#)[教育カリキュラム](#)[▶ キーワード検索はこちら](#)

県生協連の組織と運営

1、総会

年に1度の通常総会が、最高決議機関です。

日常的には、会員生協の役員と員外理事で組織される理事会で、運営にあたっています。2011年度は「食の安全・安心推進委員会」を設置しましたが、その時の状況に応じて、理事会のもとに必要な委員会を設置しています。



年に1

回の通常総会で、前年度の事業報告と本年度の事業計画や役員の選任を行います。総会は事業年度の終了から3カ月以内での開催が定款で定められており、例年6月に開催しています。代議員総数は50名で定数は年度ごとに理事会で定めます。各会員生協毎に規約に基づいて、理事会で配分を定めます。

2、理事会

年7回の理事会で、日常の運営の議決にあたっています。執行体制として、会長1名、副会長1名、専務理事1名と2名以上3名以内の常務理事を互選しています。理事は会員生協の役員でなければなりません、特別の理由があるときは定数の3分の1以内の者を会員の役員以外から選任することができます。

【参考】2011年度の理事会体制

会長	コープしずおか理事長
副会長	県労済生協理事長
専務理事	コープしずおか専務理事
常務理事	員外理事2名
理事	コープしずおか理事2名 スズキ生協常務理事 教職員生協理事長 生活クラブ専務理事、監事、 パルシステム理事 静大生協専務理事 浜北医療生協専務理事 あいち生協理事長
監事	コープしずおか監事 教職員生協専務理事

資料に関する解説やサイト内ブックマーク、簡単なクイズもできる無料会員登録のお申し込みはこちらになります。

Worker's Library 会員登録

お申し込みはこちらです。

[>>一覧へ戻る](#)

[▶ サイトマップ](#) [▶ このサイトについて](#) [▶ 個人情報保護の取組みについて](#)

[▶ ページTOPへ](#)

[TOP page](#)

[資料室](#)

[イベント情報](#)

[講師を探す](#)

[Worker's広場](#)

[関連リンク](#)

Worker's Library 静岡で働く人のための資料閲覧サイト
JAPANESE TRADE UNION COFEDERATION DB SITE **【ワーカーズ・ライブラリー】**

Copyright© WORKER'S LIBRARY All rights reserved.