

TOP page

資料室

イベント情報

講師を探す

Worker's 広場

関連リンク

資料室


[HOME](#) | [資料室](#) | [労働組合](#) | [労働安全衛生](#) | [メンタルヘルス「職業性ストレス疾病チャート」](#)

労働組合

労働者福祉・共済

一般教養

組織活動

組織運営と法律

労働安全衛生

経営対策活動

教育・宣伝活動

労働時間をめぐる諸問題

教育活動

選挙活動

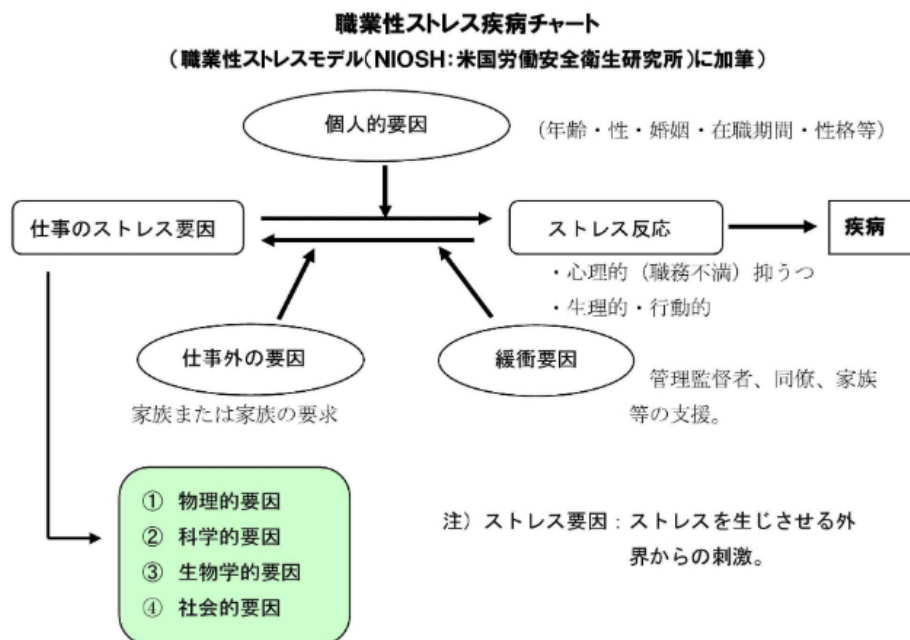
組合組織（公務員）

教育カリキュラム

[▶ キーワード検索はこちら](#)

メンタルヘルス「職業性ストレス疾病チャート」

メンタルヘルス対策は、健康者を精神疾患にしない予防措置を第一義に捉えることが大切です。そして同時に精神疾患者やその予備軍に対する対策・対応措置を講じなければなりません。ここでは、メンタルヘルス不全による疾病に至る流れ（チャート）を捉えます。



ストレス関連疾病について

「心理的負荷による精神的障害に係る業務上の判断指針」（H11年9月11日）で、精神障害等の業務上・外は、精神障害の発病の有無、発病時期及び疾患名を明確にした上で、①業務による心理的負荷 ②業務以外の心理的負荷 ③個体的要因（精神障害の既往歴等）について評価し、これらと発病した精神障害との関連性について総合的に判断する、としています。

そして、個体側の心理面の反応性、脆弱性を評価するため、①精神障害の既往歴 ②生活史（社会適応状況） ③アルコール依存状況 ④性格傾向について評価し、それらが精神障害を発病させるおそれがある程度のものか、どうかを検討する、としています。

また、平成21年4月には、職場における心理的負荷評価表が改正され、業務上における疾病判断についてその負荷強度が一層明確化され労働災害判定枠が拡大傾向にあります。

資料に関する解説やサイト内ブックマーク、簡単なクイズもできる無料会員登録のお申し込みはこちらになります。

Worker's Library 会員登録
お申し込みはこちらです。

[TOP page](#)

[資料室](#)

[イベント情報](#)

[講師を探す](#)

[Worker's広場](#)

[関連リンク](#)

Worker's Library 静岡で働く人のための資料閲覧サイト
JAPANESE TRADE UNION COFEDERATION DB SITE **【ワーカーズ・ライブラリー】**