

[TOP page](#)
[資料室](#)
[イベント情報](#)
[講師を探す](#)
[Worker's 広場](#)
[関連リンク](#)

資料室


[HOME](#) | [資料室](#) | [労働組合](#) | [組織活動](#) | [職場リーダーの役割](#)
[労働組合](#)
[労働者福祉・共済](#)
[一般教養](#)
[組織活動](#)
[組織運営と法律](#)
[労働安全衛生](#)
[経営対策活動](#)
[教育・宣伝活動](#)
[労働時間をめぐる諸問題](#)
[教育活動](#)
[選挙活動](#)
[組合組織（公務員）](#)
[教育カリキュラム](#)
[▶ キーワード検索はこちら](#)

職場リーダーの役割

1

職場リーダー

職場リーダーの役割・機能

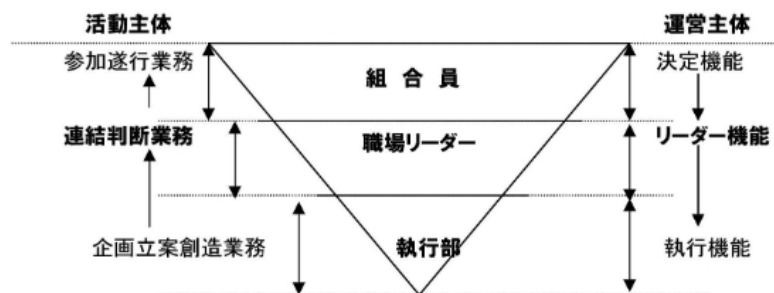
ここで言う「職場リーダー」とは、「職場委員・代議員・中央委員・支部委員・評議員」と通常呼ばれる人です。職場リーダーの基本的な任務・役割は「組合規約」に概ね規定されています。

しかし、それは組合機関の運営を中心とする事項であり、職場リーダーとして、組合の目的を達成するために課せられた役割や責任のすべてを規定化することは困難です。

そこで、職場リーダーには、どのような役割があるのか全体を掴み、リーダーとしての責任と役割発揮に、能力の向上に繋げていく必要があります。

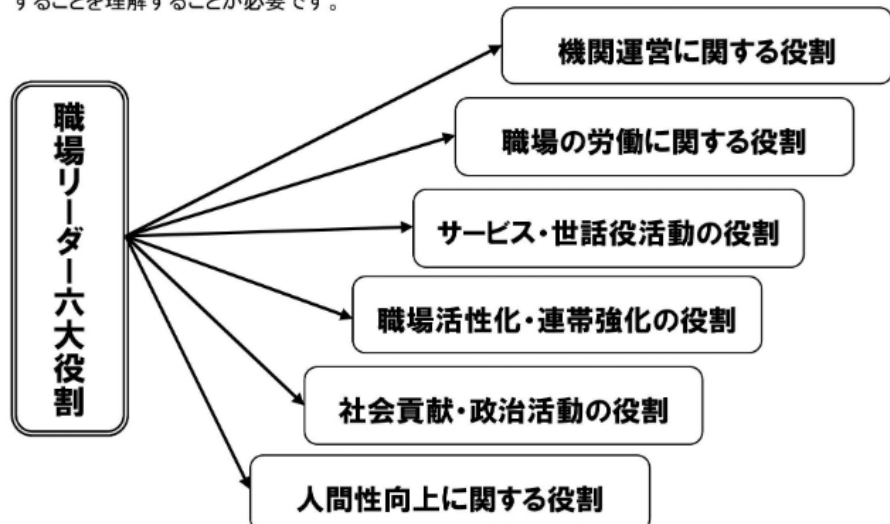
まず、組合運営をあらためて確認します。

組合運営の基本と職場リーダーの位置



職場リーダーは、組織運営のキーマン(要)となります。

職場リーダーの活動如何が組合の充実や強化に重大な影響を与えます。このような立場に位置することを理解する必要があります。



Worker's Library 会員登録

お申し込みはこちらです。

>>一覧へ戻る

[🔍 サイトマップ](#) [🔍 このサイトについて](#) [🔍 個人情報保護の取組みについて](#)

[🔍 ページTOPへ](#)

[TOP page](#)

[資料室](#)

[イベント情報](#)

[講師を探す](#)

[Worker's広場](#)

[関連リンク](#)

Worker's Library 静岡で働く人のための資料閲覧サイト
JAPANESE TRADE UNION COFEDERATION DB SITE **【ワーカーズ・ライブラリー】**

Copyright© WORKER'S LIBRARY All rights reserved.